



Quality is Behind the Diamond



A Vantagem Amerex - Qualidade • Inovação Experiente • Feito nos EUA



MADE IN USA

Porque Realmente Importa

Os sistemas Amerex de extinção de incêndios para veículos são produzidos em nossa fábrica em Trussville, Alabama e cumprem os requisitos do "Buy American Act". Nossos produtos são feitos nos EUA para podermos oferecer a qualidade e a flexibilidade que a sua Frota de Transporte exige - quando você mais precisa.

Nível Máximo de Qualidade e Inovação Experiente

As melhores Frotas de Transporte são inflexíveis no que tange à qualidade e à confiabilidade dos seus veículos. Na Amerex, acreditamos que o mesmo deveria ser verdade quando se trata de proteger seus ativos mais importantes: seus passageiros. Com a experiência de mais de 100 mil sistemas de extinção de incêndio vendidos, a equipe de extinção de incêndio para veículos da Amerex desenvolveu os sistemas de extinção de incêndio mais fiáveis do setor. Os Sistemas de Extinção de Incêndio Amerex oferecem *Proteção Rápida e Fiável contra Incêndio*.

Por que *Pressurização Direta*?

- Evita a entrada de umidade no cilindro e a contaminação do agente extintor de incêndios
- O agente está fluidizado e pronto para ser utilizado quando necessário; sem atrasos quando o cilindro está sendo pressurizado de uma fonte externa
- Os Cilindros de Agente Extintor com Pressurização Direta têm um manômetro de pressão que permite que o pessoal de manutenção verifique a prontidão
- Os Cilindros de Agente Extintor com Pressurização Direta também podem ser equipados com um interruptor de pressão que detecta uma condição de baixa pressão e notifica o operador através do painel de controle

Por que a Amerex?

- **Qualidade** Fabricado nos EUA, oferecemos produtos de maior qualidade e entregamos rapidamente
- **Experiência** Na AMEREX, nosso foco é proteger os ônibus e as pessoas que são transportadas em eles. Nós protegemos mais ônibus na América do Norte do que todos os outros fabricantes juntos. Você quer um motorista experiente. Escolha também o mais experiente fabricante de extinção de incêndio.
- **Inovação** Nossa equipe dedicada de engenharia de sistemas de veículos usa avanços em tecnologia para desenvolver soluções personalizadas para Frotas de Transporte



Quality is Behind the Diamond

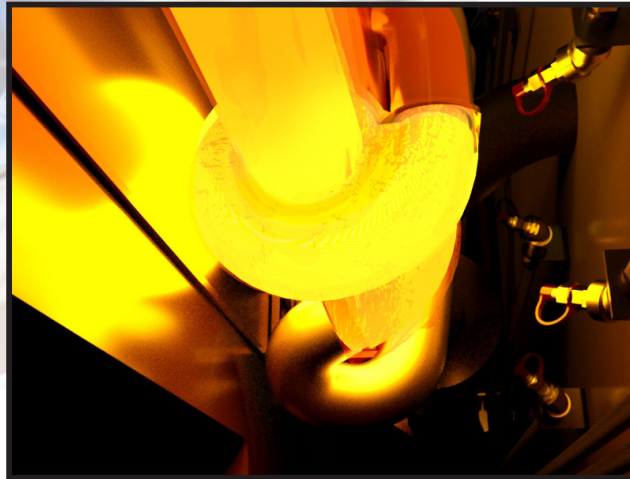
A Vantagem Amerex - Opções de Agente Extintor



Cilindros de Agente Químico Seco



Cilindros de Agente Líquido ICE



O agente líquido ICE resfria as superfícies superaquecidas para reduzir a chance de que o incêndio retorne

Sabemos que todos os ônibus de transporte não são iguais, então oferecemos opções de agentes extintores diferentes para proteger as necessidades da sua frota

- **Sistemas com Agente Químico Seco** - Oferecem o combate a incêndio mais rápido, assim como o alcance para chegar naquelas áreas onde o fogo pode estar escondido.
- **Agente Químico Líquido ICE** - Oferece extinção e resfriamento de superfícies aquecidas para ajudar a evitar que um incêndio volte a acender-se.
- **Sistemas de Agente Químico Seco-ICE Amerex** - Combina os pontos fortes de ambos os agentes e oferece a melhor opção de proteção contra incêndio possível, oferecendo uma rápida extinção do incêndio com agente seco e os efeitos de resfriamento do sistema de agente líquido ICE.

Dados Relevantes

O agente líquido ICE pode ser usado como um sistema autônomo ou como parte de um sistema combinado duplo de Agente Químico Seco-ICE.

A Vantagem Amerex - Opções do Painel de Controle



Recursos do painel da série 17

- Dois zonas de detecção e uma zona de descarga
- Proteção de 24 horas com bateria de reserva
- Código de diagnóstico luminoso para fácil resolução de problemas
- Relés de descarga e alarme programáveis



Recursos do painel SafetyNet

- Capacidade completa de rede para adicionar zonas de detecção e descarga adicionais
- Registro de 4000 eventos - tempo e data marcados, registro descarregável para fácil resolução de problemas e investigação de incidentes
- AMT - Modo Automático de Teste de Manutenção para reduzir significativamente o tempo de manutenção
- Suporta detecção de gás natural e detectores infravermelhos de chama para sistemas combinados de detecção de incêndio e de gás natural
- Proteção de 24 horas com bateria de reserva



Recursos do painel SMVS

- Descarga manual integrada no painel
- Uma hora de autonomia de bateria para quedas de energia
- Código de diagnóstico luminoso para fácil resolução de problemas
- Relés de descarga e alarme programáveis



Quality is Behind the Diamond



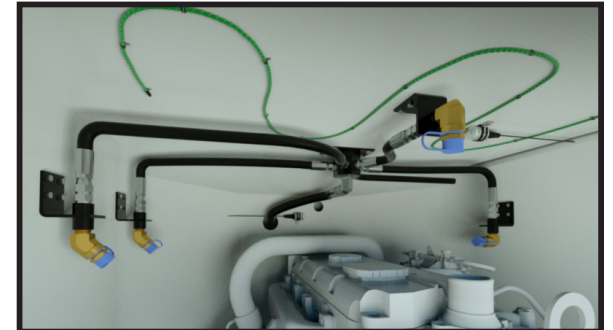
Você sabia?

Os registros de eventos podem ser descarregados e fornecidos ao proprietário do veículo para verificar se os testes foram concluídos e então no registro permanente da unidade.

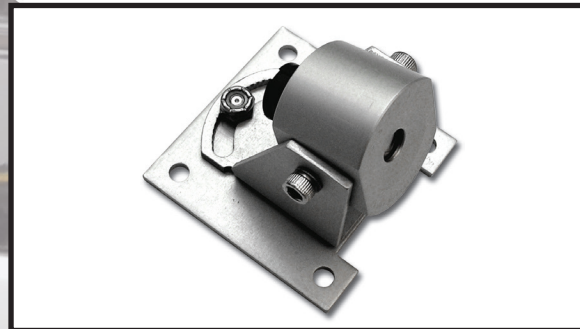
A Vantagem Amerex - Opções de Detecção de Incêndio



Os cabos de Detecção Linear de Calor têm sido há muito tempo o padrão da indústria e oferecem um cabo contínuo de detecção de calor dentro da área de risco. A Vantagem Amerex melhorou o cabo tradicional com uma camisa exterior mais resistente à abrasão e conectores instalados de fábrica para fornecer confiabilidade e facilidade de manutenção. O cabo também está disponível com cobertura de proteção de aço inoxidável para ambientes extremos.



Os Detectores Pontuais de Calor estão disponíveis em três diferentes configurações de temperatura predefinidas para ter mais flexibilidade, e fornecem detecção de calor e ativação de sistema rápidos. Os Detectores Pontuais de Calor pontuais de calor têm conectores instalados de fábrica para mais confiabilidade e facilidade de instalação e manutenção.



A tecnologia do Detector Óptico de Chama AMEREX é o detector de chama de resposta mais rápida da indústria, respondendo ao incêndio em segundos. Um tempo de resposta mais rápido significa menos danos e menos tempo de inatividade. Os detectores Amerex "veem" o incêndio reconhecendo os padrões de comprimento de onda de luz emitidos pelo incêndio de hidrocarbonetos.

Dados Relevantes

Diversos tipos de detectores podem ser usados no mesmo veículo para fornecer uma resposta mais rápida em áreas de alto risco.



A Vantagem **AMEREX** - Sistemas de Agente Químico Seco para Ônibus com Motor Tra

Os Sistemas de Extinção de Incêndio com Agente Químico Seco Amerex

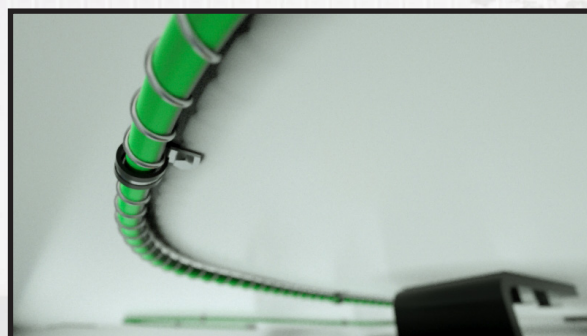
- São sistemas de extinção pré-desenhados aprovados pela FM e concebidos especificamente para a proteção de ônibus.
- Cada sistema usa Cilindros de Agente Extintor com Pressurização Direta verticais ou horizontais que descarregam o Agente Químico Seco no compartimento do motor
- Cada sistema oferece uma rápida extinção do incêndio de modo a mitigar os danos provocadas por o fogo, e propiciar tempo para que o ônibus seja evacuado
- Cada sistema pode operar em temperaturas de -65F a 150F (-54 ° C a 65 ° C)

Você sabia?

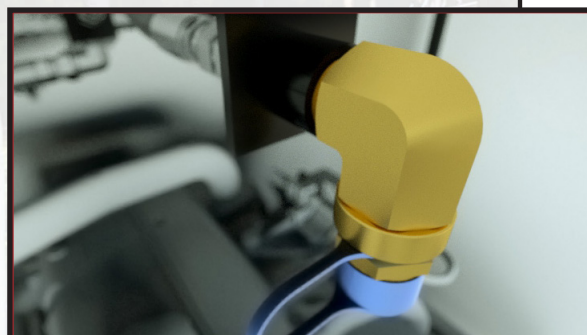
O Agente Químico Seco é o mais efetivo para a extinção de incêndios e para adentrar nas áreas de difícil acesso no compartimento do motor



Quality is Behind the Diamond



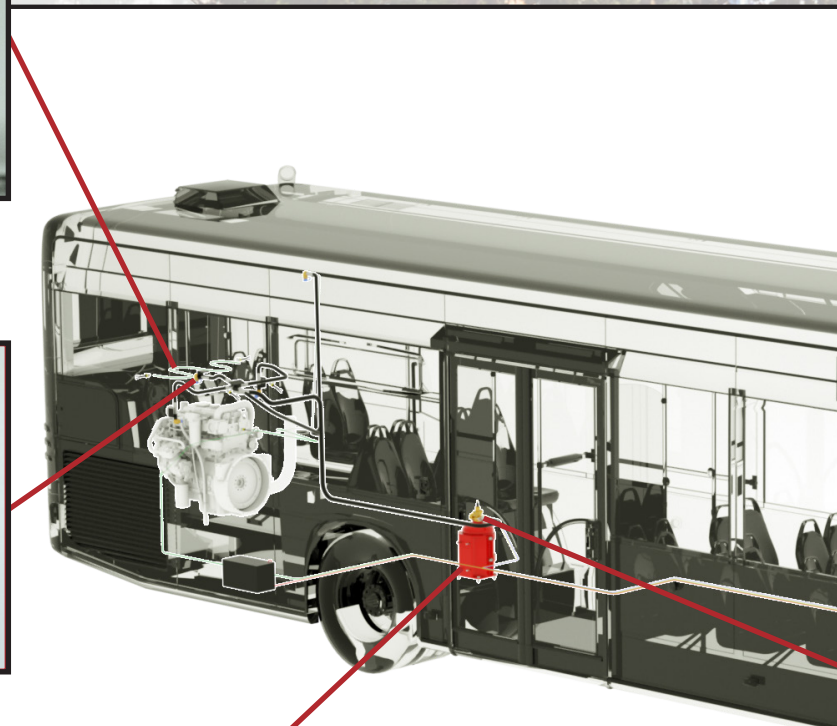
Deteção



Difusor de Descarga



Cilindro de Agente Extintor



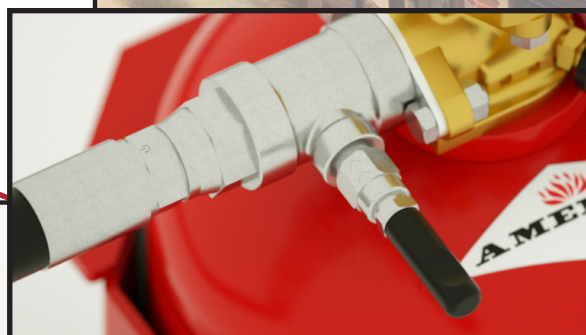
seiro



Descarga Manual



Panel da série 17



Adaptador de Alívio de Descarga



Dados Relevantes
O sistema Amerex de Agente Químico Seco também é altamente eficaz nos materiais combustíveis de Classe A.



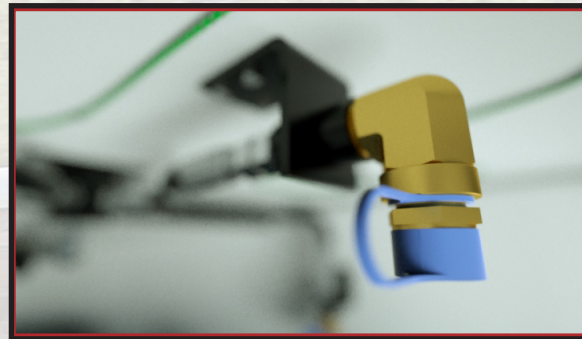
A Vantagem **AMEREX** - Combinação de *Extinção de Incêndio e Detecção de Gás*

Sistemas de Extinção de Incêndio e Detecção de Gás Amerex

- Combinam extinção de incêndio e detecção de gás em um sistema de controle programável SafetyNet.
- AMT - Modo Automático de Teste de Manutenção para reduzir significativamente o tempo de manutenção
- Registra 4000 eventos com data e hora, descarregável para fácil resolução de problemas e identificação de incidentes
- Os sensores de gás detectam gás combustível em concentrações abaixo do Limite Inferior de Flamabilidade (LFL) para eliminar fugas desnecessárias e proteger vidas.

Você sabia?

Os painéis de controle Amerex têm retardos de descarga programáveis de 0 a 15 segundos em incrementos de 5 segundos.



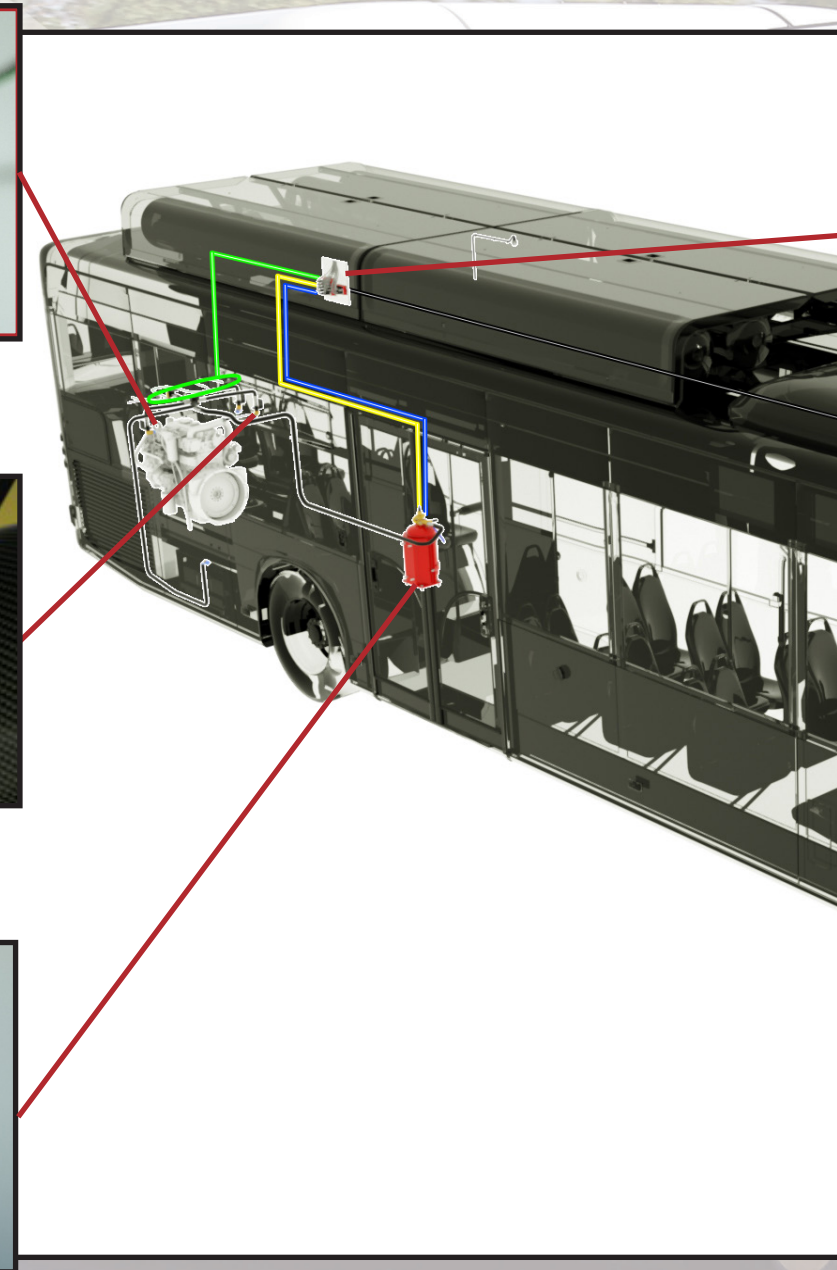
Difusor de Descarga



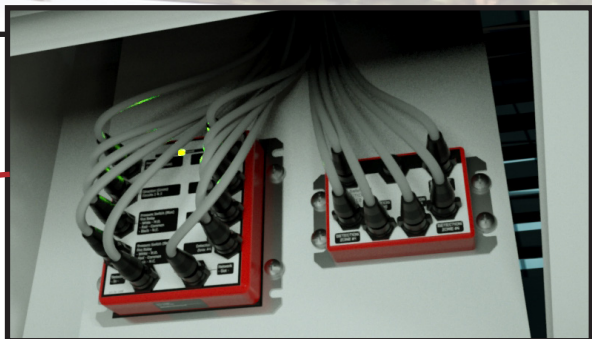
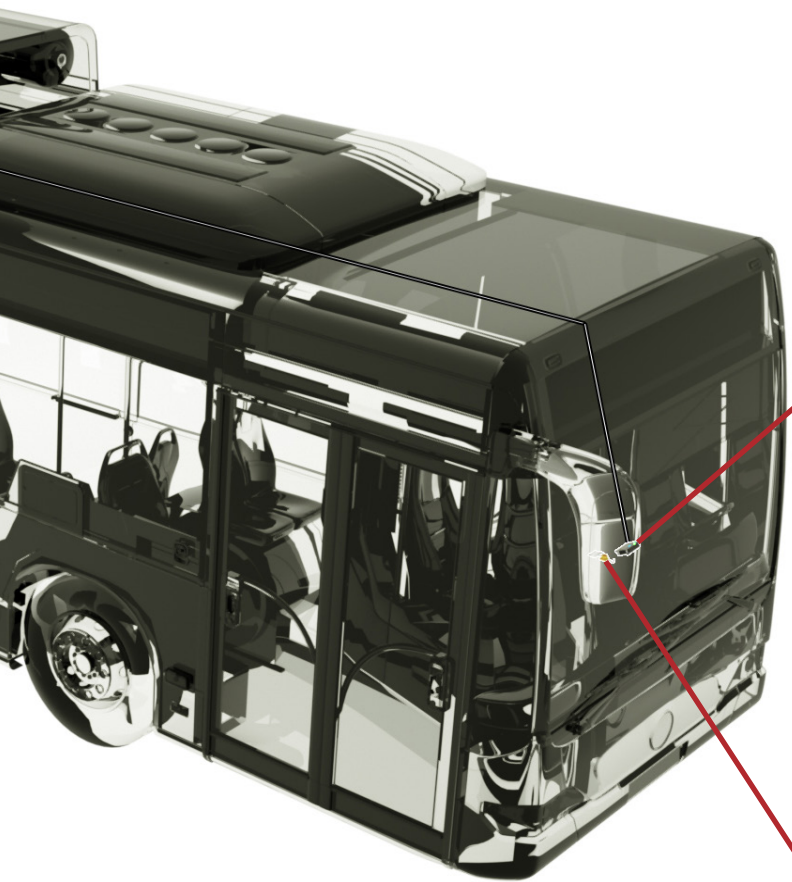
Sensor de Gás



Cilindro de Agente Extintor



Quality is Behind the Diamond



Painel do Operador
SafetyNet



Painel de Visualização
SafetyNet



Descarga Manual



Dados Relevantes
Incêndios em ônibus em trânsito podem voltar a acender-se após a extinção de um incêndio se o combustível inflamável não for desligado ou as fontes de ignição não são resfriadas.



A Vantagem AMEREX - Sistema para Ônibus Pequenos

Sistemas de Extinção Amerex para Ônibus de Porte Pequeno

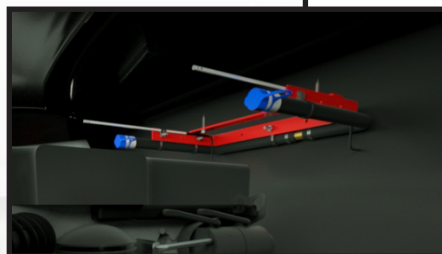
- Desenhado especificamente para ônibus de porte pequeno para fornecer uma opção economicamente viável
- Desenhado e vendido como um kit para reduzir custos e simplificar a instalação
- Sistema aprovado pela FM para proporcionar tranquilidade
- Descarga manual integrada no painel de controle para uma instalação compacta

Você sabia?

Todos os painéis de controle dos sistemas de extinção de incêndio Amerex têm uma bateria de reserva integrada ao painel para fornecer energia no caso de uma perda de energia do veículo



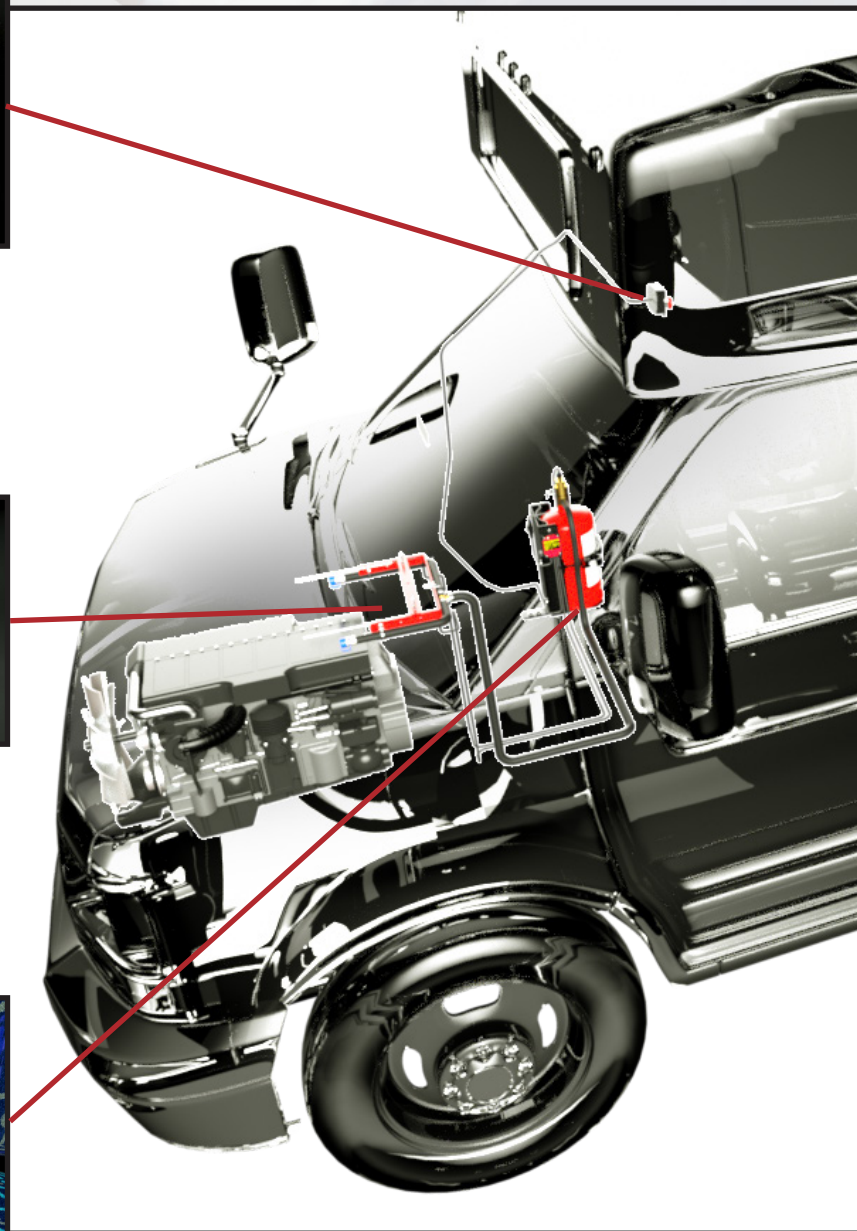
Painel de Controle SMVS



Difusores e Detecção



Cilindro SMVS



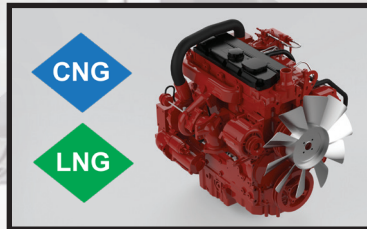
Quality is Behind the Diamond

Inovações em Tecnologia

Sistemas de Detecção de Gás e de Extinção de Incêndio

SafetyNet

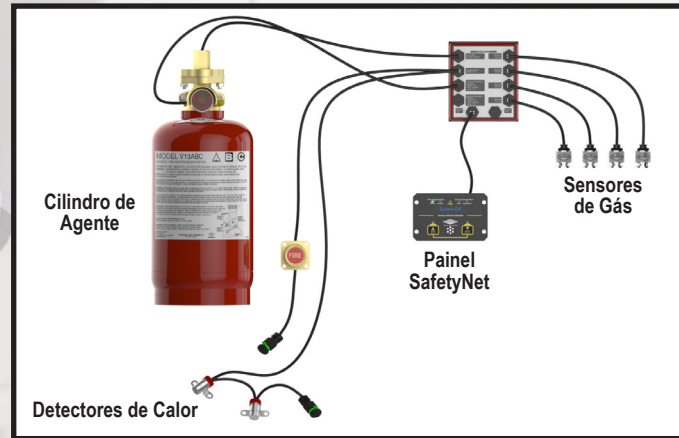
Extinção de Incêndio e Detecção de Gás



Motor de Gás



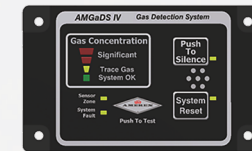
Sensor de Gás



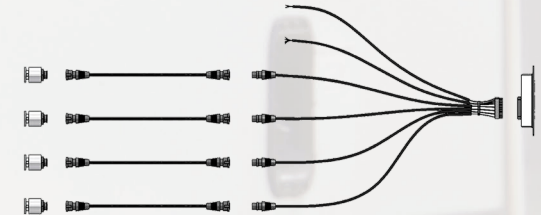
Sensor de gás no compartimento do cilindro

AMGaDS IV

Sistema de Detecção de Gás



Painel AMGADS IV



Esquema de cabos do sensor de gás

Amerex tem sido a líder em detecção de gás por mais de 20 anos. O AMGADS IV é um sistema de detecção de gás desenhado para notificar o operador de uma fuga de gás.

O sistema Amerex SafetyNet fornece recursos de detecção de gás e de extinção de incêndio





Quality is Behind the Diamond

AMEREX CORPORATION
www.amerex-fire.com
sales@amerex-fire.com
+1 205 655 3271

P.O. Box 81
7595 Gadsden Highway
Trussville, AL 35172-0081 U.S.A.

© 2017 A Amerex Corporation internacionalmente reconhecida
Empresa Registrada no ISO 9001 e ISO 14001.

Número da Peça: SL-123