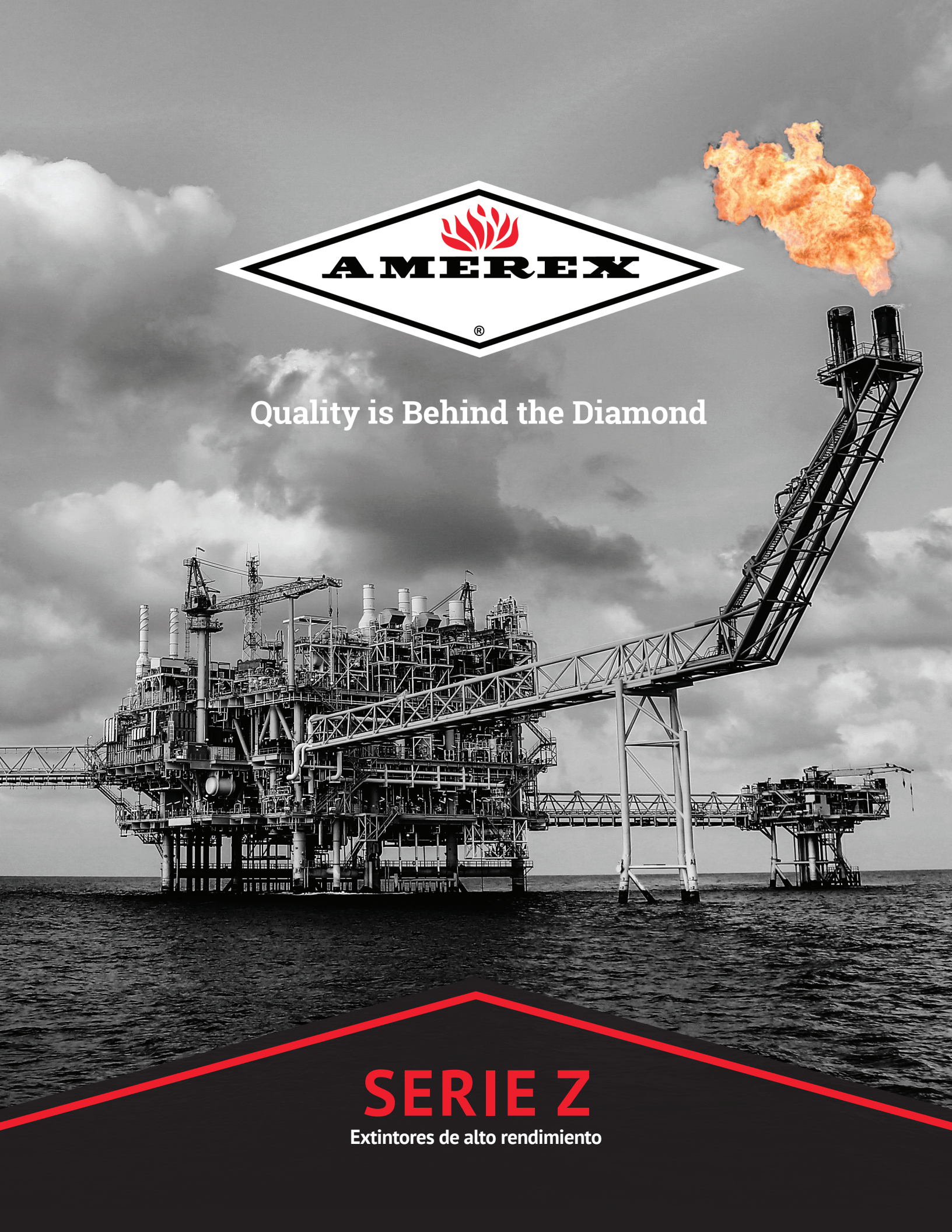




Quality is Behind the Diamond



**SERIE Z**

Extintores de alto rendimiento

Extintores de alto rendimiento Amerex **ahora disponibles con una versión patentada de revestimiento enriquecido con zinc que resiste la corrosión hasta 12 años en ambientes severamente contaminados con sal.**

Los extintores de alto rendimiento de Amerex, la primera opción de los profesionales del petróleo y el gas durante más de dos décadas, combinan la legendaria potencia de extinción con una vida útil excepcional y un costo en general inferior al de cualquier otro producto disponible en la actualidad. Ahora, gracias a nuestro nuevo revestimiento patentado enriquecido con zinc, los modelos de alto rendimiento de Amerex también cuentan con una *garantía líder en la industria de 12 años contra la corrosión.*



Mayor vida útil, menor costo y la mejor garantía de la industria: ***Esa es la calidad detrás del diamante.***



*Caudal rápido*

# PRESENTAMOS LA **SERIE Z** DE AMEREX.

Los extintores de incendios Serie Z de Amerex **están diseñados para proteger la vida y las propiedades contra riesgos de incendio en entornos corrosivos.**

Los lugares de trabajo más extremos del mundo están adquiriendo una nueva generación de extintores que resisten perfectamente los rigores del trabajo. La serie Z se enfrenta cara a cara con entornos que contienen productos químicos corrosivos, gases o aire o agua salados, proporcionando una resistencia inigualable al

daño, el esfuerzo y el desgaste, con la única verificación de UL en la industria para resistencia a la corrosión. Y con una garantía del fabricante que casi duplica la de nuestro competidor más directo, la Serie Z es la solución de extinción de incendios más rentable, de mayor rendimiento y de mayor duración disponible.

La verificación de UL es una evaluación objetiva, basada en valoraciones científicas, que confirma la exactitud de las afirmaciones de marketing. Cada unidad lleva la marca UL Verify. La línea de productos de la Serie Z está verificada por UL para soportar 12 años de corrosión severa simulada.

**Resists 12 years  
of simulated  
severe corrosion  
in a salt-  
contaminated  
environment.**



*Caudal conforme*

# CARACTERÍSTICAS Y BENEFICIOS DE LA **SERIE Z**

12 años de garantía

Probado contra la corrosión severa según la norma ISO 21207

Único extintor resistente a la corrosión verificado por UL en el mercado

Las clasificaciones UL más altas posibles

Elección de agentes químicos secos ABC, Regular o Purple K

Descarga por caudal conforme y caudal rápido disponible

Proceso exclusivo de pintura resistente a la corrosión

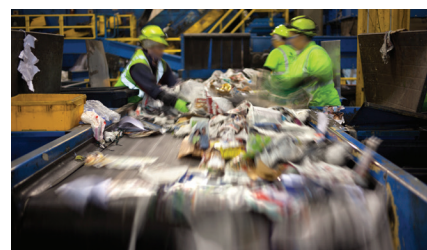
Fácil operación y mantenimiento

Mejoras en cuanto al impacto ambiental en comparación con las unidades galvanizadas



# APLICACIONES DE LA **SERIE Z**

La serie Z de Amerex se recomienda para su uso en sitios en los que se realizan trabajos industriales pesados, de fabricación, minería o procesamiento, o en cualquier otro lugar en el que se realicen trabajos intensivos con productos químicos o corrosivos o en el que exista un elevado riesgo de incendio.



**Nuestros clientes ponen a prueba a Amerex todos los días en los entornos de trabajo más extremos del mundo.**

- Plataformas de petróleo y gas
- Refinerías de petróleo
- Operaciones de minería
- Entornos costeros y marinos
- Agricultura
- Climas industriales
- Procesos de gestión de residuos



# EXTINTORES DE ALTO RENDIMIENTO

Los extintores Serie Z de alto rendimiento **de presión almacenada** combinan la resistencia a la corrosión de última generación de Amerex con uno de nuestros productos más vendidos.

Disponible en ambos modelos, **Caudal rápido** y **Caudal conforme**, el extintor de alto rendimiento de la serie Z ofrece protección superior contra incendios y confiabilidad en las situaciones más desafiantes. Con nuestro exclusivo

proceso de pintura Amerex, menos piezas móviles y un diseño sencillo, estos extintores ofrecen lo último en resistencia a la corrosión, además de unos costos mínimos de reparación y mantenimiento con el paso del tiempo.

## Beneficios de los extintores de presión almacenada:

Los costos de mantenimiento extremadamente bajos hacen que los extintores de presión almacenada sean una opción ideal para un uso prolongado en ambientes hostiles. Los extintores de presión almacenada implican que no tienen cilindros de nitrógeno o reguladores independientes que deban ser probados, no existe contaminación química, no cuentan con juntas antihumedad o mangueras de alta presión que deban remplazarse o inspeccionarse y tienen menos piezas que necesiten ser reemplazadas con el paso del tiempo. Gracias a sus bajos costos de mantenimiento, precios competitivos, alta confiabilidad y facilidad de uso en general, los extintores de presión almacenada son una opción ideal para un uso prolongado en ambientes hostiles.



# ANATOMÍA DE UN EXTINTOR **AMEREX** SERIE Z



Cada producto de la Serie Z está respaldado por nuestra garantía del fabricante por 12 años: la mejor disponible en la industria.



# SERIE Z CAUDAL CONFORME

El extintor de Caudal Conforme Amerex posee una clasificación UL más alta, tiempos de descarga extendidos y un caudal más bajo, permitiendo que cumpla o exceda una amplia gama de requisitos de código. Disponibles con agentes químicos secos ABC o Purple K, los modelos de Caudal Conforme descargan

a una velocidad que cumple con los requisitos de tiempo de descarga de UL, con el mismo rango inicial y dimensiones del envase. Si el cumplimiento con los requisitos del código en un entorno industrial exigente es una prioridad, los modelos de Caudal Conforme son probablemente su mejor opción.



## ESPECIFICACIONES DEL CAUDAL CONFORME

Tipo de agente extintor	Agente químico seco tipo ABC			Agente químico seco tipo Purple K		
Número de modelo	713	714	715	716	717	718
Clasificación UL y ULC	4A:80B:C	10A:120B:C	10A:160B:C	80B:C	120B:C	160B:C
Capacidad (Lbs / Kg)	13.2 / 6	20 / 9	30 / 13.6	13.2 / 6	20 / 9	30 / 13.6
Peso del envío (Lbs / Kg)	31 / 14	43 / 19.5	58 / 26.3	31 / 14	43 / 19.9	58 / 26.3
Altura (In / Cm)	17.5 / 44.5	24.75 / 62.9	26.5 / 67.3	17.5 / 44.5	24.75 / 62.9	26.5 / 67.3
Ancho (In / Cm)	10.5 / 26.7	10.5 / 26.7	11 / 27.9	10.5 / 26.7	10.5 / 26.7	11 / 27.9
Profundidad (In / Cm)	7 / 17.8	7 / 17.8	8 / 20.3	7 / 17.8	7 / 17.8	8 / 20.3
Rango (Inicial - Pies)	40-50			40-50		
Tiempo de descarga (segundos)	22	30	34	22	29	34
Tasa de Descarga Promedio (Lbs/Sec)	.59	.65	.95	.61	.67	.81
Soporte incluido	Pared			Pared		



# SERIE Z CAUDAL RÁPIDO

Los modelos de Caudal Rápido descargan a altas velocidades de caudal, proporcionando más libras de agente químico por segundo para ofrecer la aptitud de "extinción" tridimensional más segura y rápida.

Ideal para áreas de alto riesgo, los modelos de Caudal Rápido se descargan a mayor velocidad que sus homólogos de Caudal Conforme y ofrecen resultados impresionantes frente a incendios de avance rápido.

## ESPECIFICACIONES PARA CAUDAL RÁPIDO

Tipo de agente extintor	Agente químico seco tipo ABC			Agente químico seco regular		Agente químico seco tipo Purple K			
Número de modelo	790	791	792	723	724	793	794	795	796
Clasificación UL y ULC	2A:40:BC	4A:40B:C	4A:40B:C	40B:C	40B:C	40B:C	40B:C	20B:C	40B:C
Capacidad (Lbs / Kg)	13.2 / 6	20 / 9	30 / 13.6	20 / 9	30 / 13.6	13.2 / 6	20 / 9	20 / 9	30 / 13.6
Peso del envío (Lbs / Kg)	31 / 14	43 / 19.5	58 / 26.3	43 / 19.5	58 / 26.3	31 / 14	43 / 19.5	43 / 19.5	58 / 26.3
Altura (In / Cm)	17.5 / 44.5	24.75 / 62.9	26.5 / 67.3	24.75 / 62.9	26.5 / 67.3	17.5 / 44.5	24.75 / 62.9	24.75 / 62.9	26.5 / 67.3
Ancho (In / Cm)	10.5 / 26.7	10.5 / 26.7	11 / 27.9	10.5 / 26.7	11 / 27.9	10.5 / 26.7	10.5 / 26.7	10.5 / 26.7	11 / 27.9
Profundidad (In / Cm)	7 / 17.8	7 / 17.8	8 / 20.3	7 / 17.8	8 / 20.3	7 / 17.8	7 / 17.8	7 / 17.8	8 / 20.3
Rango (Inicial - Pies)	40-50			40-50		40-50			
Tiempo de descarga (segundos)	15	18	21	15	17	15	15	10	16
Tasa de Descarga Promedio (Lbs/Sec)	.94	1.20	1.60	1.40	1.76	.94	1.44	2.00	1.88
Soporte incluido	Pared			Pared		Pared			



# EXTINTORES CON RUEDAS DE ALTO RENDIMIENTO DE LA SERIE Z

Al igual que nuestras unidades portátiles, los extintores de alto rendimiento con ruedas de la serie Z ofrecen una fiabilidad superior, resistencia a la corrosión y costos de mantenimiento razonables.

Una presión de funcionamiento de 350 psi proporciona a los extintores de ruedas Amerex un rango y caudal excepcionales, convirtiéndolos en ideales para su uso en ataques con agentes extintores combinados (espuma o agua) para extinguir los puntos de escape de líquidos

inflamables bajo presión. Nuestras unidades sobre ruedas cumplen con los estándares de prueba CAN/ULC S504 y S508, además de ANSI/UL 299 y 711. Cada unidad tiene la opción de incorporar ruedas de 36" x 6" con peldaños de goma ignífugos.

ESPECIFICACIONES DEL EXTINTOR CON RUEDAS				
Tipo de agente extintor	Agente químico seco tipo ABC	Agente químico seco regular	Agente químico seco tipo Purple K	
Número de modelo	756	757	758	759
Clasificación UL y ULC	40A:160B:C	160B:C	160B:C	120B:C
Capacidad (Lbs / Kg)	250 / 113.4			125 / 56.7
Peso del envío (Lbs / Kg)	775 / 351.3			–
Altura (In / Cm)	60 / 152.4			53.5 / 135.9
Ancho (In / Cm)	37 / 93.98			34 / 86.4
Profundidad (In / Cm)	44 / 111.76			38.5 / 97.8
Tiempo de descarga (segundos)	50	38		50
Rango de Descarga (Pies / M)	60–80 / 18.19–24.26			50–55 / 15.24–16.76
Temperatura en funcionamiento (F / C)	De -40° a +120° / De -40° a +49°.			
Longitud de la manguera (pies / m)	50 / 15.24			
Diámetro de la manguera (In / Cm)	1 / 2.54			
Ruedas [Acero] (In / Cm)	36 x 6 / 91.44 x 15.24			
Aprobado por USCG	Sí			

Cada producto de la Serie Z está respaldado por nuestra garantía del fabricante por 12 años —la mejor disponible en la industria.

# CARACTERÍSTICAS Y BENEFICIOS DE LOS EXTINTORES CON RUEDAS

Proceso exclusivo de pintura resistente a la corrosión

Lazos de elevación incorporados para la carga/posicionamiento a bordo.

El diseño de tipo carro permite que el cilindro de agente extintor y la manguera descansen por encima del suelo para su protección.

Válvula de bola de cierre de latón cromado con empuñadura de pistola con conector giratorio que supera al aluminio.

Puerto de llenado independiente de 3" con tapa en latón cromado.

Manguera reparable en campo de 1" x 50' construida con enganches de latón de grado militar.

Llenado completo de 250 lb, independientemente del tipo de producto químico utilizado - sin tamaños de llenado "nominales".

Manómetro de gran tamaño y fácil de leer con protector de manómetro en acero inoxidable.

Ruedas de huella ancha de 36" x 6" para facilitar el movimiento de la unidad.



125 lb

250 lb





Quality is Behind the Diamond

## Amerex Corporation

7595 Gadsden Hwy - P.O. Box 81 - Trussville, AL 35173

Tel. (205) 655-3271 - Fax 1-800-654-5980 - Fax Internacional (205) 655-0584

[www.amerex-fire.com](http://www.amerex-fire.com) • [sales@amerex-fire.com](mailto:sales@amerex-fire.com)



amerex fire



@amerex\_fire



@amerex\_fire



amerex fire